



FICHE TECHNIQUE

THEÂTRE FRANCINE VASSE

Mise à jour: Janvier 2021

Théâtre Francine Vasse
18 rue Colbert
44000 NANTES



Régie générale Thierry Caradonna technicien-vasse@mairie-nantes.fr
 Patrick Touzard (0659051901) patrick.touzard@gmail.com

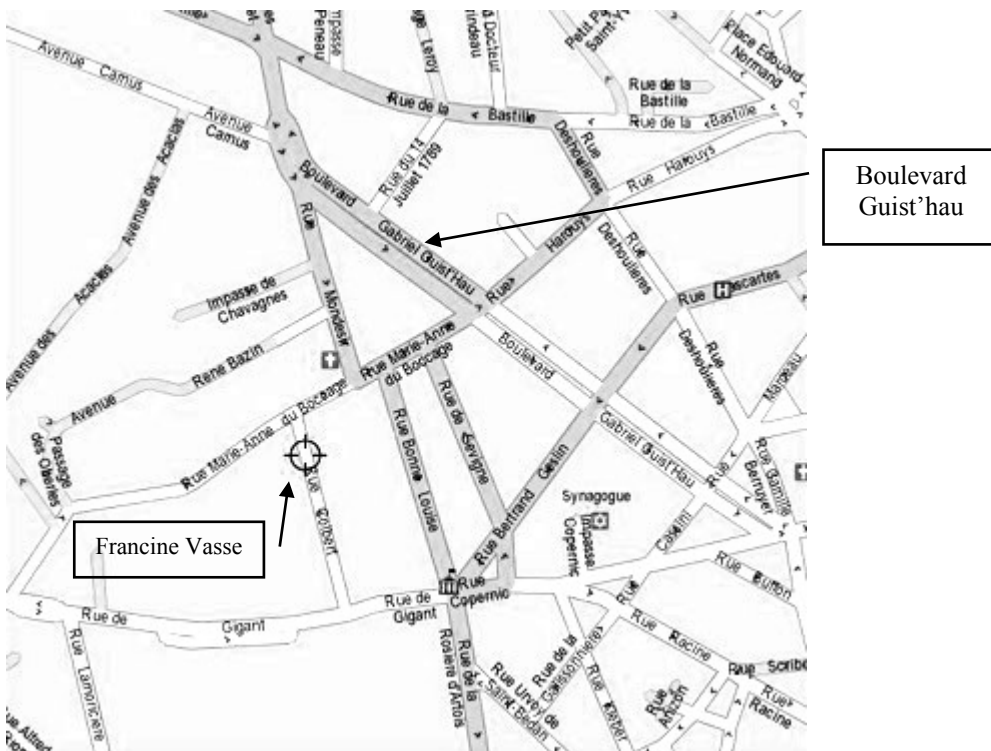
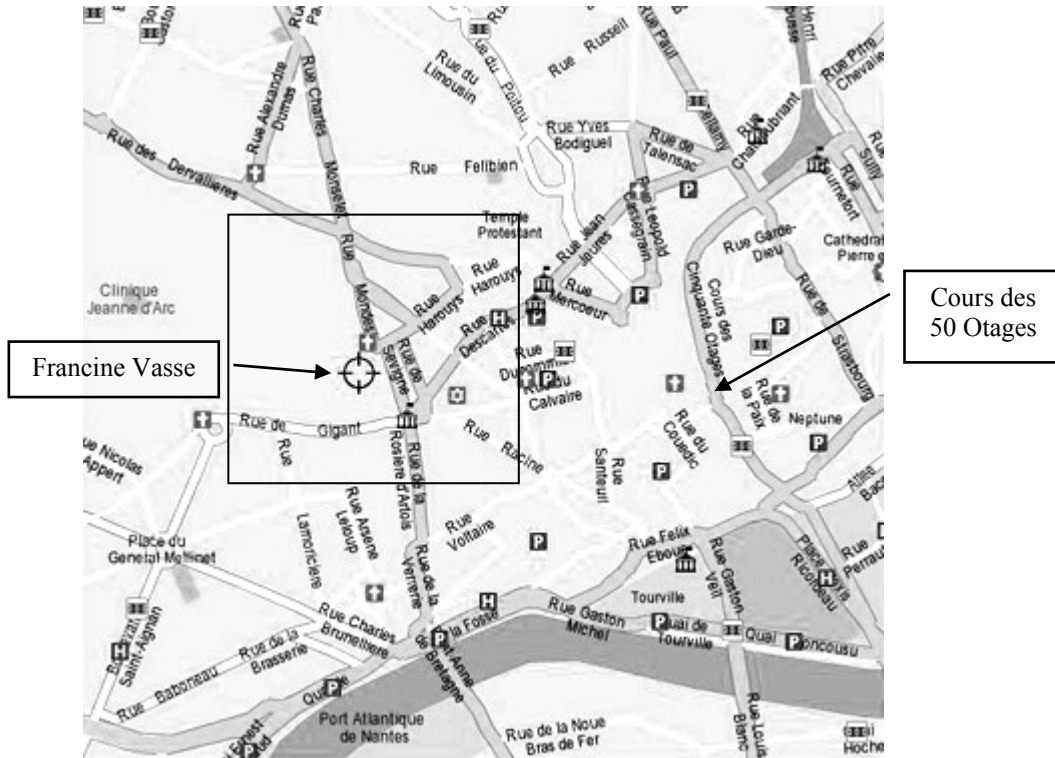
Direction technique Philippe Henry philippe.henry@mairie-nantes.fr

Équipe technique permanente technicien-vasse@mairie-nantes.fr

Régisseur son Eric Bardy

Régisseur lumière Pierre-Yves Rialland

Régisseur général Thierry Caradonna
 Patrick Touzard



Le stationnement dans la rue étant payant, pour trouver un stationnement gratuit, merci de visiter ces pages :

<http://www.nantes.fr/stationnement>

<https://metropole.nantes.fr/files/pdf/deplacement/voiture/plan-stationnement-2019.pdf>

Vous trouverez des places de stationnement gratuites à proximité de la place Canclaux.

HORAIRES-ACCUEIL

L'**accueil** ou l'**entrée** des artistes et l'**accès des décors** sont situés rue Colbert
(entrée principale de la salle)

Horaires de travail de l'équipe technique à titre indicatif (montages et répétitions)

1 ^{er} service	09h00 - 12h30
2 ^{ème} service	14h00 - 18h00
3 ^{ème} service	19h00 - 23h00

SÉCURITÉ INCENDIE

- 1- classement ERP : Bâtiment **type L, 3^{ème} catégorie, scène intégrée**
- 2- l'espace scénique et la salle sont des espaces **NON FUMEUR**
- 3- Tout **décor** devra être classé **M1 ou B-s2, d0** accompagné de son **certificat de classement au feu** (article L79 de la réglementation des ERP de type L)
- 4- l'**utilisation de feu** sous quelque forme que ce soit nécessite une demande obligatoire à la commission départementale de sécurité qui doit être saisie du dossier 2 mois en amont du spectacle
- 5- les dégagements sur scène et en salle doivent être impérativement dégagés pour permettre l'utilisation des issues de secours
- 6- le noir complet est impossible à réaliser dû à la présence des blocs lumineux de secours sur scène et dans la salle

**Tout équipement supplémentaire ne figurant pas dans la présente
fiche technique est à la charge de l'organisateur.**

SALLE

Gradins sans balcon	348 places dont :
	304 fauteuils
	36 strapontins
	8 emplacements PMR
Dénivelé	1,65 m
Profondeur	15,50 m
Largeur au fond de salle	17,50 m

PLATEAU

Cadre de scène

Ouverture	7,45 m
Hauteur	5,85 m

Scène

Profondeur	10,44 m dont 2,50 m de proscenium
Largeur mur à mur	12,65 m
du mur jardin à l'axe	4,40 m
du mur cour à l'axe	5,80 m ≤ 7,80 m
Largeur entre allemandes	≈ 8,10 m
De l'allemande jardin à l'axe	4,00 m
De l'allemande cour à l'axe	4,10 m
Hauteur de la scène	0,95 m
Pas de pente de scène	
Passage de cour à jardin derrière pendrillons sur patience en fond de scène	
Pas de coulisse à jardin	
Pas de dessous	
Interdiction de visser/percer/pointer dans le plateau	

Équipement au cintre

Hauteur sous gril	8,80 m
Longueur des perches	7,80 m
Diamètre des perches	50mm
Perches contrebalancées manuelles	15 unités
Perches motorisées	9 unités
Charge max. par porteuse contrebalancée	100 kg
Charge max. par porteuse électrique	250 kg
Hauteur de réglages avec tour (pieds à 3,60m – perches à 5,60m)	

Passerelle salle

Distance du nez de scène	4,80 m
Hauteur de la perche du plateau	6,50 m
Longueur des perches	totalité de la salle

Équipements scéniques

1 rideau d'avant-scène en velours rouge froncé à 50%, ouverture à la grecque motorisée à environ 0.80 m du nez de scène (commande électrique depuis la régie ou le plateau à cour)
1 fond noir sur patience (405 x 700 cm) ouverture milieu
4 frises noires sans fronçage (750 x 180 cm)
1 frise noire sans fronçage (750 x 100 cm)
1 frise noire sans fronçage (750 x 150 cm)
8 + 8 pendrillons noirs sans fronçage pour allemandes sur rail fixe (750 x 117 cm)
6 pendrillons noirs sans fronçage pour italiennes (700 x 117 cm)
2 pendrillons noirs sans fronçage pour cadre de scène, sur potence fixe (643x100 cm)
1 cyclo blanc hauteur 6m, longueur 7,50m

Régies techniques

Régie son et lumière en fond de salle (cabine ouverte sur la salle au niveau du dernier rang de fauteuil)

Accès décors

L'accès se fait à côté de l'entrée principale du théâtre, où un camion type 30 m³ voire un semi-remorque peut stationner si une demande d'autorisation de stationnement est établie suffisamment à l'avance. Il existe un espace livraison de 14 m linéaire en face de la salle

De la rue, il y a une porte puis un couloir, puis une vingtaine de marches et un sas avec 2 autres portes (**attention aux problèmes de giration !**).

Dimensions minimum des portes :

hauteur min.	2 m
largeur min.	1,40 m

L'accès au plateau se fait ensuite via un escalier de 3 marches alu ou une rampe alu de 3m.

Moyen de réglage

1 tour de réglages à 3,60m (niveau des pieds)

Réglages facile jusqu'à hauteur plateau/perches = 5,60m

BACKSTAGE

4 loges (évier et glace – une seule avec douche)

2 WC

Accès plateau à cour

LUMIÈRE

1	jeu d'orgue ETC CONGO JUNIOR	
1	jeu d'orgue AVAB PRESTO 80 circuits	
60	cellules gradateurs	3kW RVE HMI
6	PC JULIAT	2kW
4	Fresnel ADB	2kW
2	Fresnel JULIAT	2kW
22	PC JULIAT 310	1kW
8	découpes 614 SX	1kW
2	découpes 613 SX	1kW
6	découpes 713 SX	2kW
28	PAR64	1kW (CP60, CP61, CP62, CP95)
4	PAR36 - F1	30W
2	horiziodes asymétriques	1kW
1	série d'ACL en barre de 4	250W
16	Martin Rush MH6	
8	Martin Rush PAR2	
6	ETC S4 Lustr2	
4	pieds wind-up hauteur min. 1,65m, hauteur max. 2,80m charge max. 30kg platines	

Projecteurs fixes qui restent en passerelle de face :

16	PC JULIAT 310	1kW
2	découpes 613SX	1kW
4	découpes 614SX	1kW
2	découpes 713SX	2kW

Prise 32A P17 au lointain.

Arrivées DMX en passerelle, aux cintres et au plateau.

Attention, en cas d'utilisation maximale d'une quantité, merci de se renseigner sur sa disponibilité effective.

VIDÉO

1	Vidéoprojecteur Christie HD6K, 6500 Lumens (fixe en passerelle de face)
3	optiques disponibles (ratios: 1.16/1.49 - 1.4/1.8 - 1.8/2.6)

Liaisons VIDEO SDI régies/passerelles/plateau.

Convertisseurs VGA/SDI et HDMI/SDI.

SON

1 console YAMAHA LS 9-16 (16/8)
2 lecteurs CD TASCAM (CD 01U Professional)
1 lecteur-enregistreur TASCAM SS-CDR200 (CD, USB, SD card, Compact Flash)
Microphones : - dynamiques 6 SHURE SM58
 2 SHURE SM57
 1 BEYERDYNAMIC M88
 1 SENNHEISER E825S (interrupteur)
 - statiques 2 SHURE 691A
 2 SHURE SM81
 2 AKG 451
 6 AKG 535
 6 AKG SE 300B (CK91 cardioïde)
 - HF 1 SENNHEISER Evolution EW 100
 4 SENNHEISER Evolution EW 135
DI boxes - passives 2 EMO E 520
 - actives 4 BSS AR133
 2 RADIAL J48

- Façade

2 enceintes NEXO PS 15
2 enceintes NEXO PS 10
2 enceintes NEXO PS 8
1 amplificateur LAB GRUPPEN (fP 3400) (2 x 1500W)
1 amplificateur LAB GRUPPEN (fP 2400) (4 x 590W sous 4 Ohm)

- Retours

4 enceintes NEXO PS 10
2 enceintes NEXO PS 10 R2
1 amplificateur LAB GRUPPEN (fP 2400) (4 x 590W sous 4 Ohm)
1 amplificateur CROWN XTI 4200

- Pieds enceintes

4 pieds K&M 213. 1,40m, hauteur max. 2,20m charge max. 50kg

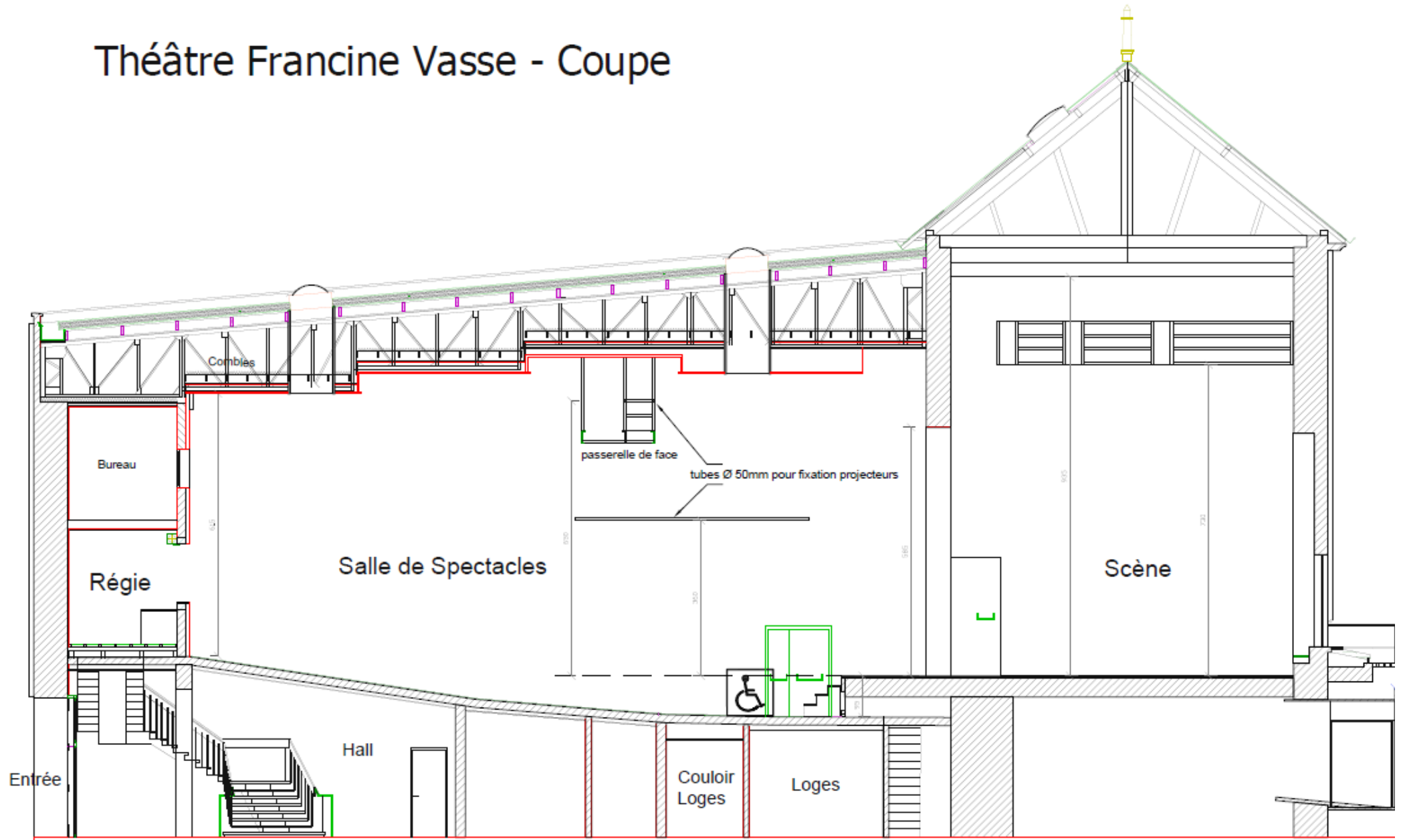
INTERCOM

1 poste en régie + 2 postes mobiles (casque + récepteur)

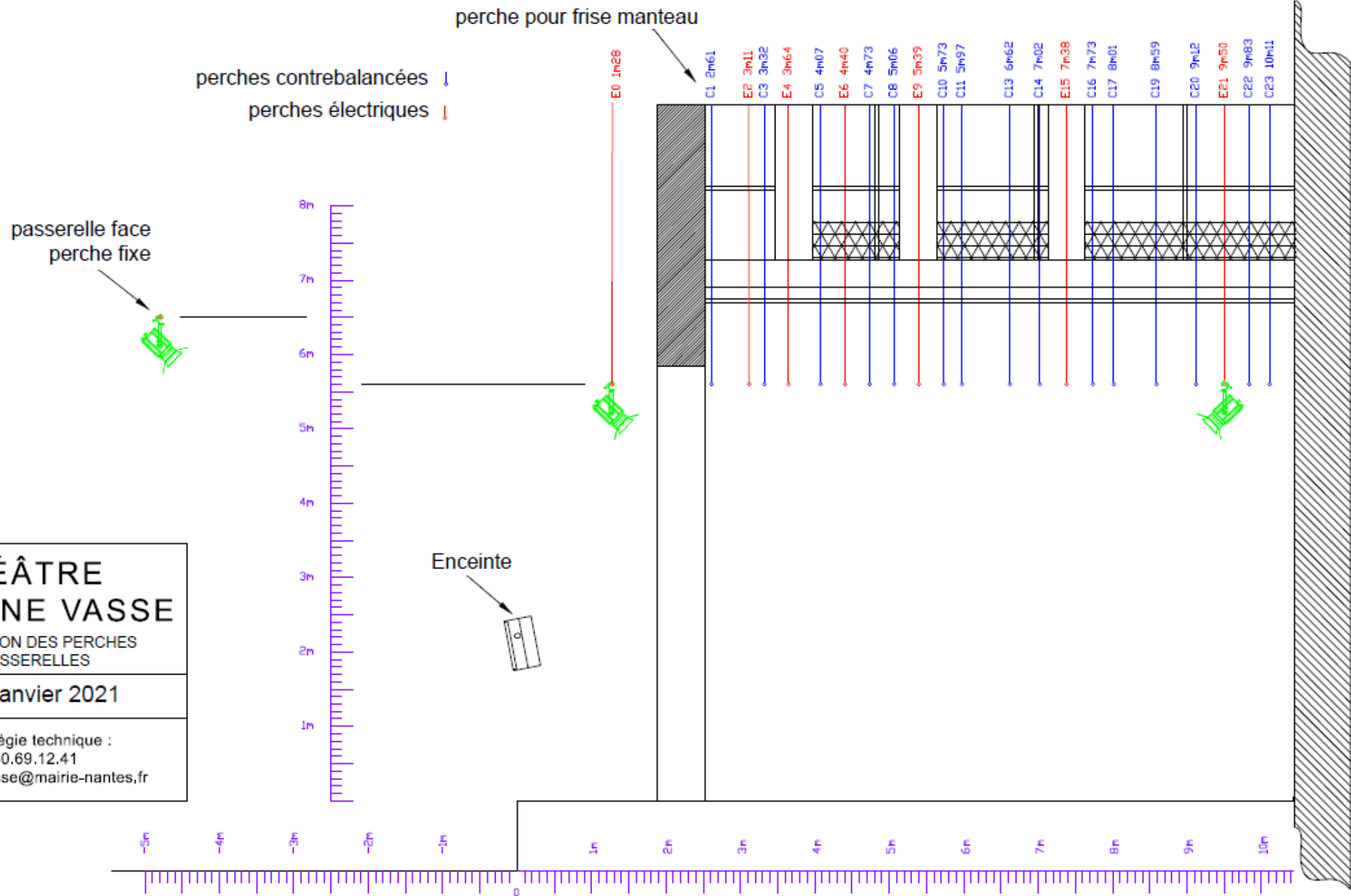
COMMUNICATIONS LOGES

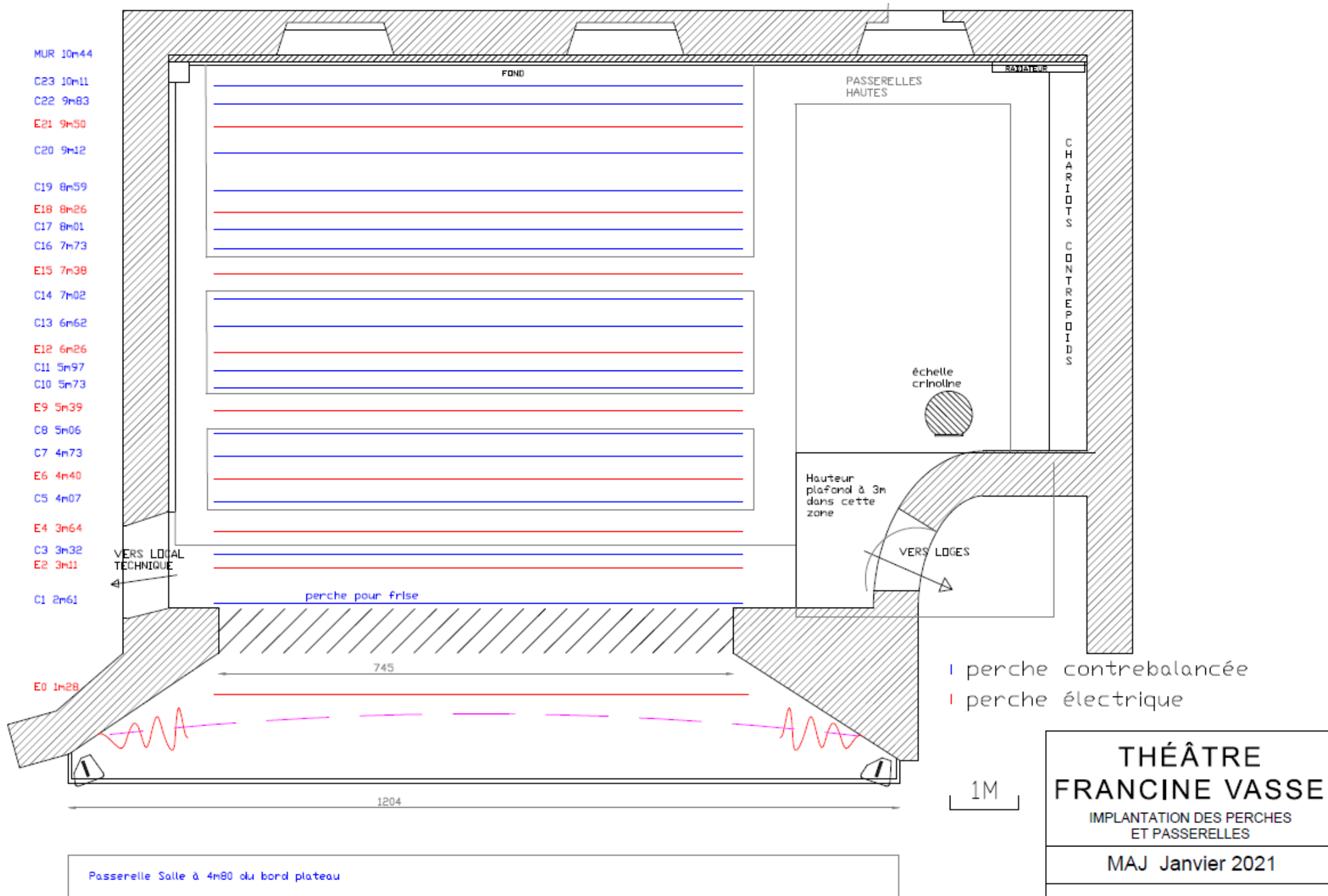
Diffusion de l'ambiance scène dans les loges.

Théâtre Francine Vasse - Coupe



**THÉÂTRE
FRANCINE VASSE**
 IMPLANTATION DES PERCHES
 ET PASSERELLES
 MAJ Janvier 2021
 contact régie technique :
 02.40.69.12.41
 technicien-vasse@mairie-nantes.fr





**THÉÂTRE
 FRANCINE VASSE**
 IMPLANTATION DES PERCHES
 ET PASSERELLES

MAJ Janvier 2021

contact régie technique :
 02.40.69.12.41
 technicien-vasse@mairie-nantes.fr

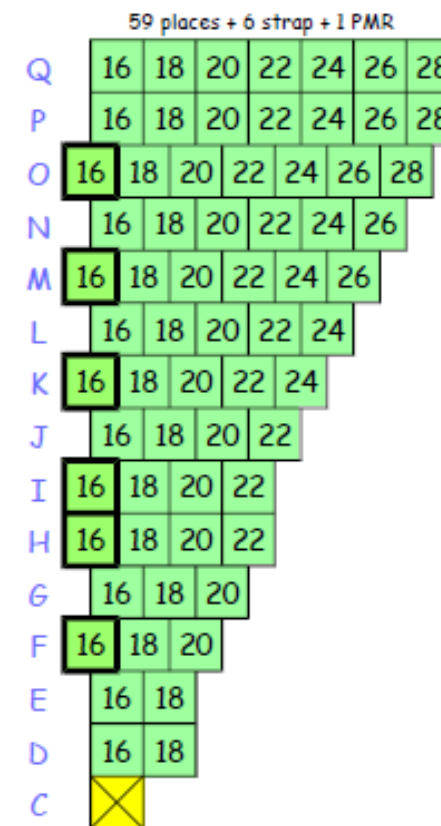
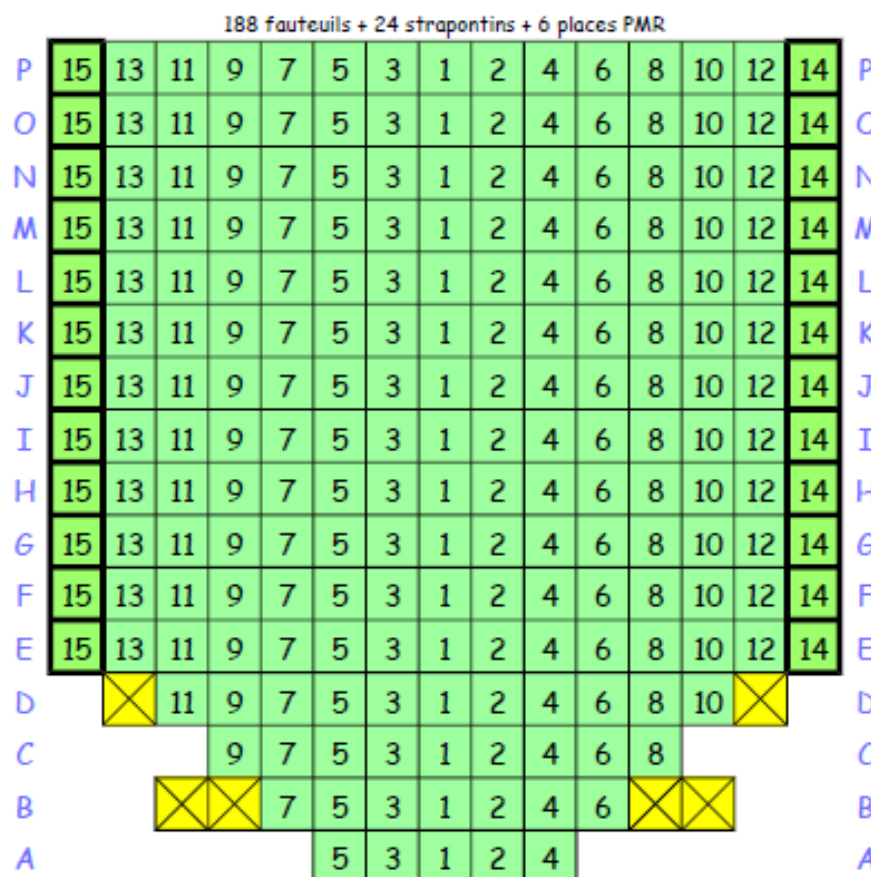
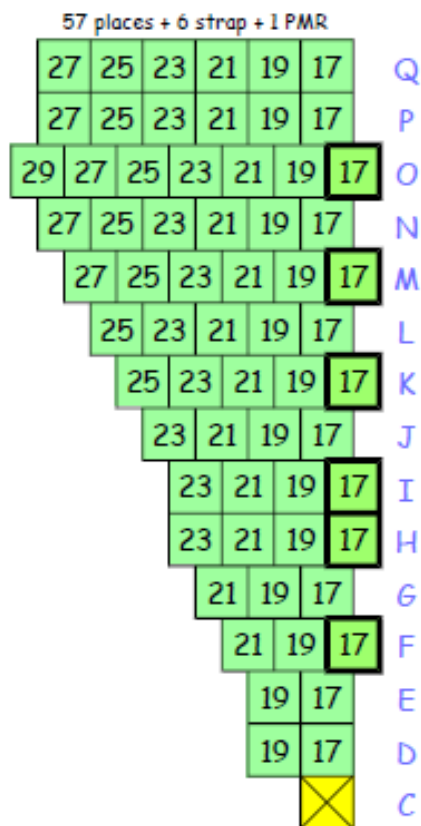
Théâtre Francine Vasse

304 fauteuils + 36 strapontins + 6 places PMR



Numérotation
Des sièges

Attention, les emplacements PMR ne sont pas équipés de fauteuils



scène

